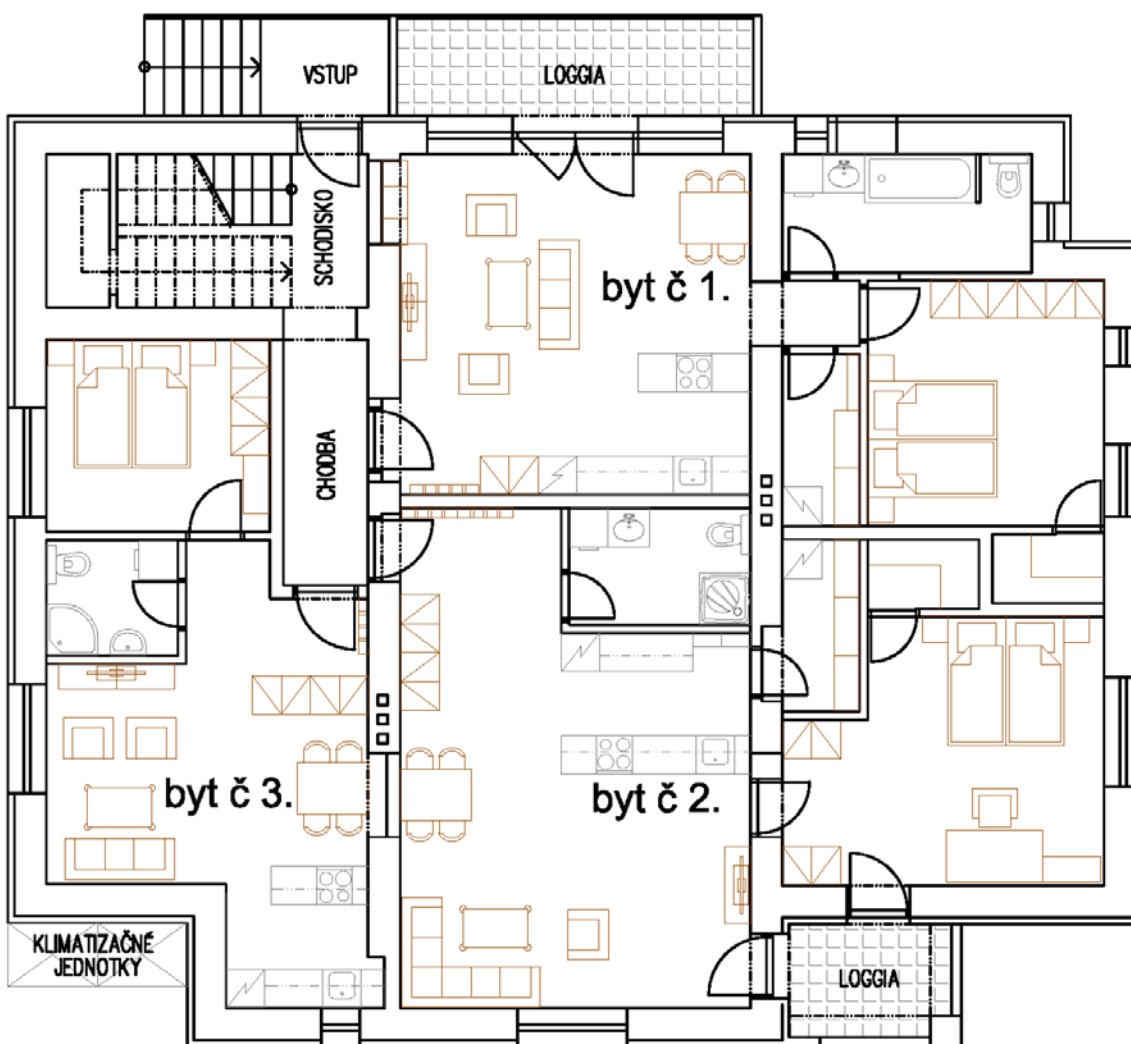




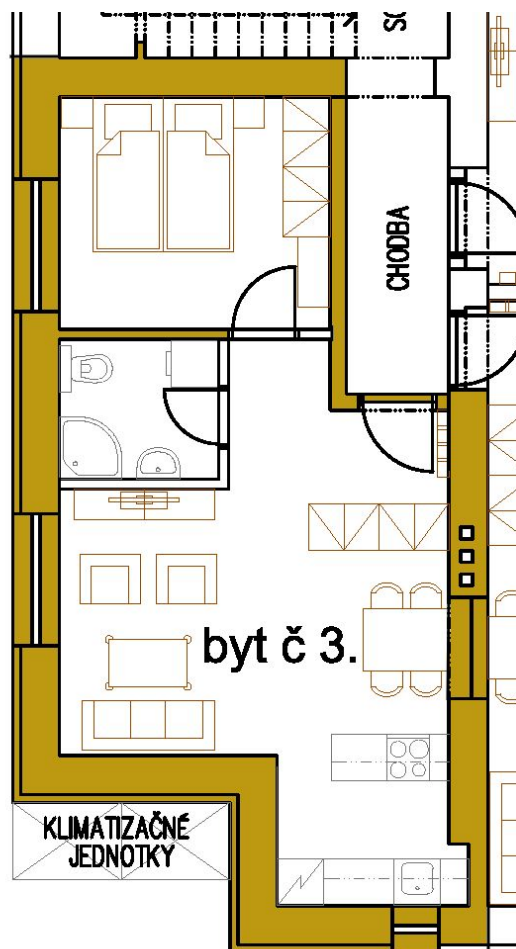
## DOKUMENTÁCIA BYTU Č. 3

A) Celková dispozícia 1. poschodia



Pôdorys 1.NP

## B) Dispozícia bytu



## C) Legenda miestností

Obývacia miestnosť s kuchyňou a jedálňou 26,00 m<sup>2</sup>

Spálňa so šatníkom 10,40 m<sup>2</sup>

Kúpeľňa s WC 3,65 m<sup>2</sup>

---

**Celková plocha 40,05 m<sup>2</sup>**

Pivnica 1,65 m<sup>2</sup>

Parkovacie miesto 15,00 m<sup>2</sup>

## D) Charakteristika

Orientácia bytu - **Quiet view**

Najekonomickejší byt s príjemnou teplotou počas celého dňa aj v letných dňoch vďaka svojej orientácii.

**Vysoké stropy v celom byte od 2,7 - 2,9 m v závislosti od miestnosti**

Pôvodné hrubé obvodové tehlové múry s výbornou tepelnou izoláciou

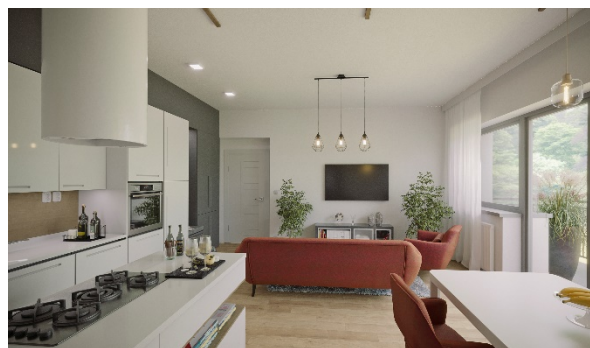
**Príprava na klimatizáciu**

Vlastné kúrenie v celom byte

**Kvalitné, tepelne izolujúce a príjemné na dotyk vinylové podlahy v celom byte**

Denná miestnosť s otvorenou dispozíciou kuchyne plynulo prepojenou s obývacou miestnosťou a chodbou o celkovej rozlohe veľkorysých 26,00 m<sup>2</sup>

**Šikvná kuchyňa so zabudovanými značkovými spotrebičmi s malým ostrovčekom orientovaným do vnútorného priestoru, s kuchynským stolom a stoličkami**



(pozn. rozvrhnutie nábytku zodpovedá bytu č. 1, pre byt č. 2 platí rozloženie nábytku podľa pôdorysu na predchádzajúcej strane)

Obývacia miestnosť so sedačkou v hotelovej kvalite a s vysokou záťažou, dizajnový nábytok, 4K Android SMART televízorom a Netflixom, dizajnové úsporné LED svietidlá

## **Kompletne zariadená spáľňa s kráľovskou posteľou a vysokým čelom so zabudovanými ovládaním a so samostatným šatníkom**

Spoločné zázemie kuchynky a sociálneho zariadenia k záhrade s úžasným výhľadom na Trenčiansky hrad

### **E) Povinné štandardné vybavenie**

- interiérové dvere v bielom alebo antracitovom prevedení
- predpríprava na klimatizáciu
- domový vrátnik
- koncové prvky vypínačov a zásuviek
- stierková omietka
- vinylová podlaha vo všetkých miestnostiach
- koberec v spálni
- vinylové obklady v kúpeľni
- akrylátová sprcha s batériou
- umývadlo s batériou
- WC misa bez splachovacieho okraja

### **F) Povinné nadštandardné vybavenie**

#### **Obývacia miestnosť s predsieňou**

- luxusná látková sedačka
- dizajnový konferenčný stolík
- 4K ULTRA HD ANDROID SMART TV
- stolík pod televízor
- pohodlné kreslo
- elegantné závesy so záclonami
- nízkoprofilové LED svietidlá
- jedinečná skriňová zostava s vešaním

#### **Spáľňa**

- luxusná posteľ s vysokým matracom a 130 cm čelom
- nočné stolíky
- zabudované ovládanie osvetlenia a zásuvky priamo v čele posteľe
- štýlové závesy a záclony
- šatník s vešaním a poličkami
- dizajnové LED svetlá

## **Kuchyňa**

- nábytková zostava plná so zabudovanými spotrebičmi
- značková chladnička, myčka
- mikrovlnná rúra, rúra na pečenie a sklokeramická doska
- samostatný, v priestore dizajnový digestor
- drez s batériou
- dizajnové LED svietidlá
- kuchynský stôl so 4 stoličkami

## **Kúpeľňa**

- značková výkonná práčka
- skrinková zostava pod umývadlo a na práčku
- dizajnové LED svietidlá

## **Exteriér**

- parkovacie miesto
- pivnica